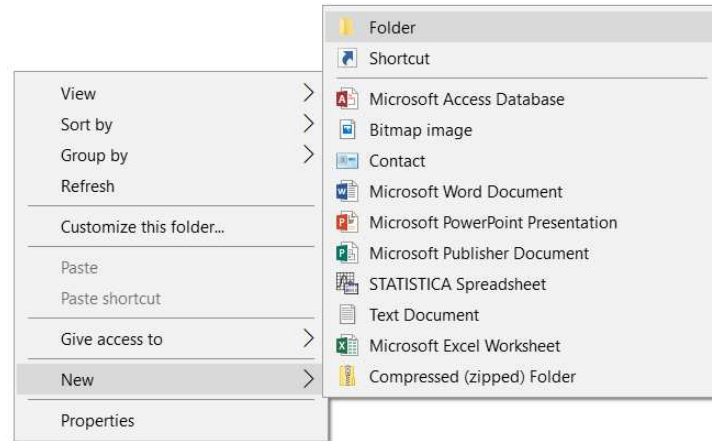


Creation des dossiers:

- trouvez l'option This PC et creer sur le bureau de l'ordinateur un nouveau dossier nome TP03NP par l'option New→Folder (voir l'image suivante)



L'enregistrement d'un fichier Excel

- File→Save As→This PC→Desktop-> dossier TP03NP

Renommez votre feuille de calcul

- Clic droit sur le nom implicite de la feuille de calcul (en bas de la feuille de calcul, vous aurez le nom Sheet 1=Feuille1) + Renommer (Rename)

Realiser un tableau de frequences a l'aide de la fonction COUNTIF

- On va ecrire le tableau suivant

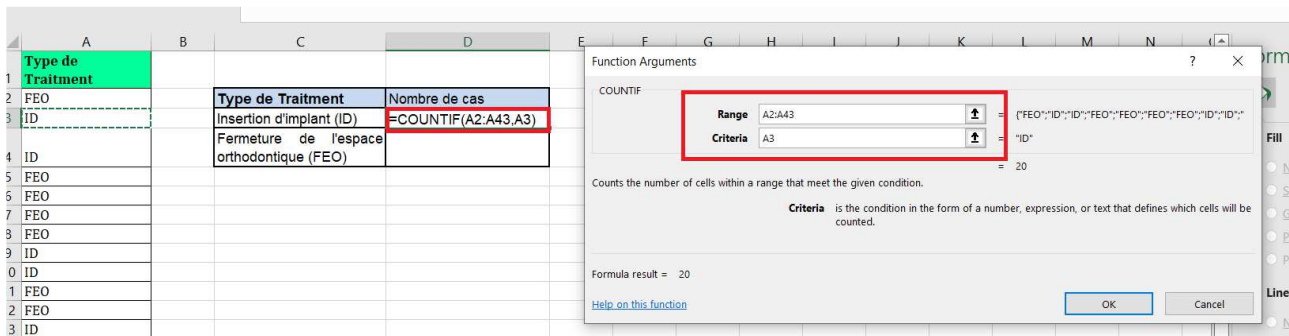
Type de Traitement	Nombre de cas
Insertion d'implant	
Fermeture de l'espace orthodontique	

- Chercher la fonction COUNTIF dans l'option Formulas->Insert Fonction

The screenshot shows an Excel spreadsheet with the following data:

Type de Traitement	Nombre de cas
FEO	
ID	
ID	
FEO	
FEO	
FEO	
ID	
ID	
FEO	
FEO	
ID	
ID	

The 'Insert Function' dialog box is open, showing the 'COUNTIF' function selected from the list. The dialog box includes a search bar, a category dropdown, and a list of functions. The 'COUNTIF' function is highlighted, and its description is shown at the bottom: 'COUNTIF(range,criteria) Counts the number of cells within a range that meet the given condition.'

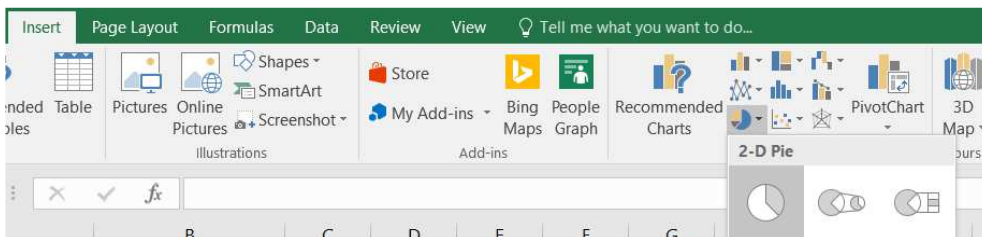


➤ Le tableau de fréquence va avoir la forme suivante:

C	D
Type de Traitement	Nombre de cas
Insertion d'implant (ID)	20
Fermeture de l'espace orthodontique (FEO)	22

Représentation graphique de type Camembert (engl. Pie)

- o sélectionnez les données du tableau donné (les 4 ou plus cellules du votre tableau sans le titre du tableau) ;
- o cherchez le tab: Insert→ Pie ;



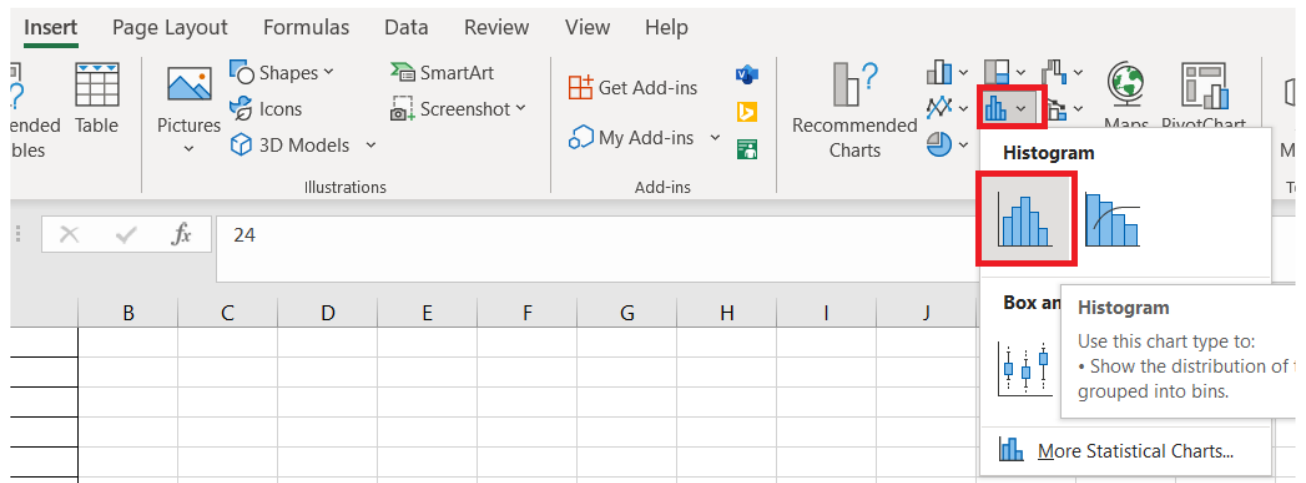
- o choisissez quel type de pie vous voulez et puis cliquez 2 fois sur le graphique pour activer l'option **Design** ou vous pouvez choisir le graphique camembert ayant **les pourcentage+le titre+la légende**;



- o la forme finale du graphique doit avoir :
le titre : » Distribution des dans l'échantillon étudié”,
les légendes
les pourcentages

Realisation de l'HISTOGRAMME

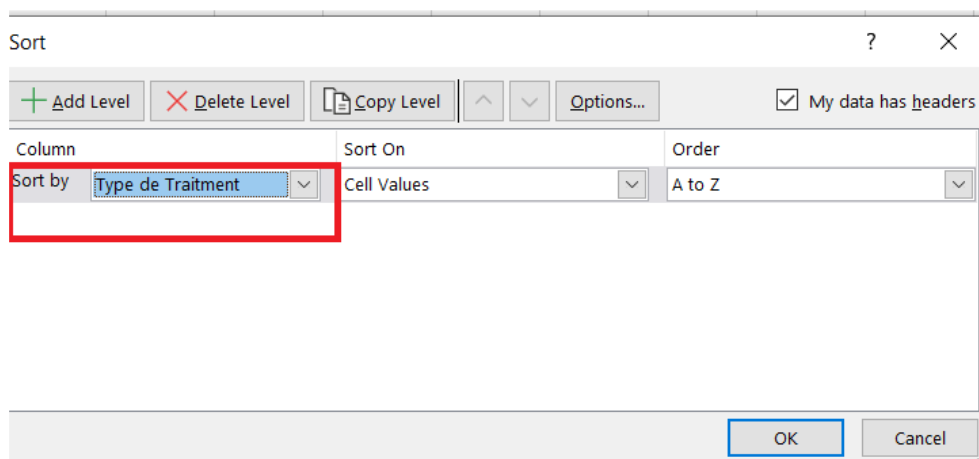
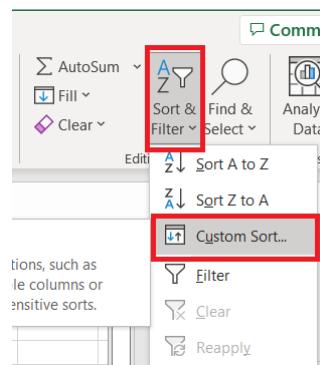
- o sélectionnez les données de l'âge
- o choisir l'option INSERT->CHART-> HISTOGRAMME (voir l'image suivante)



- o formatage du graphique sera realise en utilisant l'option **CHART DESIGN-> ADD ELEMENT** to the CHART

Trier les données d'une colonne

- o !!!! nous sélectionnerons **toute la base de données** (dans notre cas, les deux variables **Type de Traitement** et **Incisive latérale**)
- o Dans l'option **HOME** on va chercher l'option **Sort & Filter-> Custom Sort-> Type du traitement**



Creation d'un table de contingence a l'aide de la fonction COUNTIF

- Pour remplir le table de contingence cree entre les deux variables

	FEO groupe	ID groupe
Incisive latérale gauche		
Incisive latérale droite		

- Utiliser la fonction COUNTIF: voir l'image ci-dessous

The screenshot shows an Excel spreadsheet with a contingency table. The table has two columns: 'FEO groupe' and 'ID groupe', and two rows: 'Incisive latérale gauche' and 'Incisive latérale droite'. The cell for 'Incisive latérale gauche' under 'FEO groupe' contains the formula '=COUNTIF(B2:B23,B3)'. Below the spreadsheet, the 'Function Arguments' dialog box for the COUNTIF function is open. It shows the 'Range' as 'B2:B23' and the 'Criteria' as 'B3'. The dialog box also displays the formula result as 9.

	FEO groupe	ID groupe
Incisive latérale gauche	=COUNTIF(B2:B23,B3)	
Incisive latérale droite		

Function Arguments

COUNTIF

Range: B2:B23 = {0;1;1;0;0;1;1;0;0;0;1;0;1;0;1;1;0;1;0;0;0}

Criteria: B3 = 1

= 9

Counts the number of cells within a range that meet the given condition.

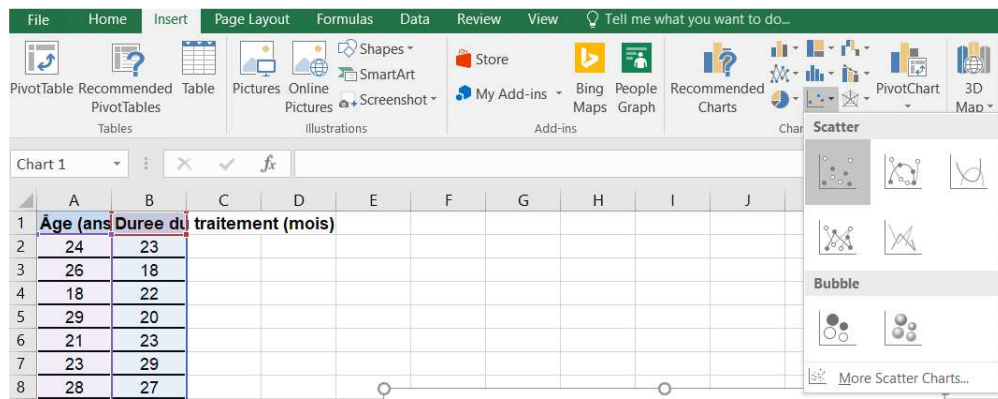
Criteria is the condition in the form of a number, expression, or text that defines which cells will be counted.

Formula result = 9

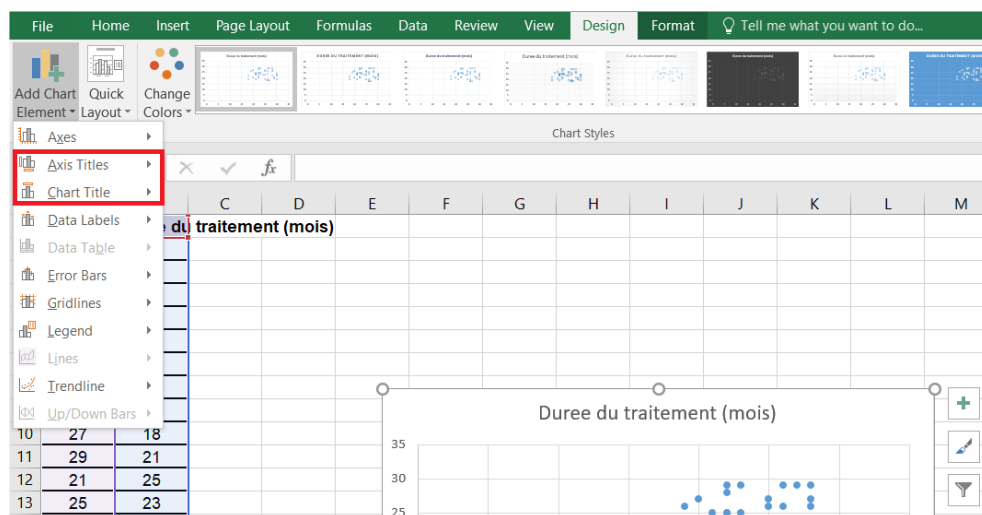
[Help on this function](#) OK Cancel

Representation graphique par nuage de points (engl. Scatter)

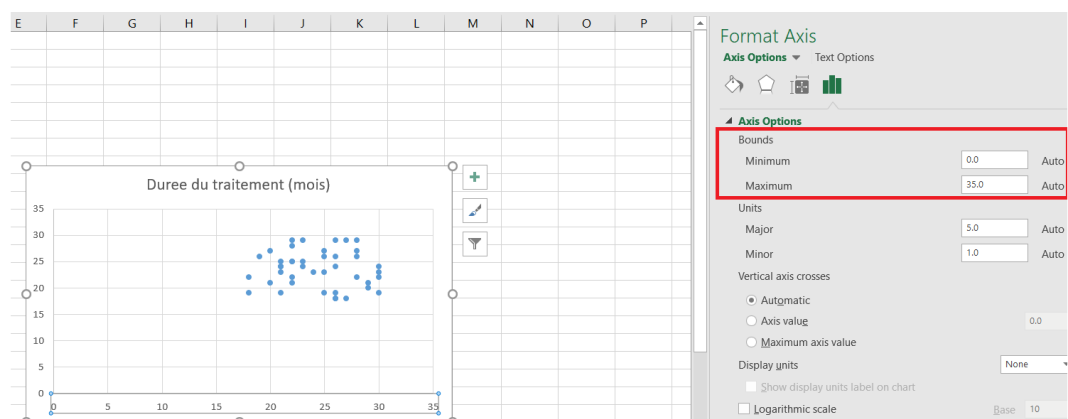
- Sélectionnez les deux colonnes de données. Si les deux colonnes ne sont pas jointes, on sélectionne la première colonne et puis on maintient la touche CTRL foncée en sélectionnant la deuxième colonne.
- Dans l'onglet Insert, la section Chart (Graphiques), le bouton Scatter (Nouage des points), on choisit la première option:



- On obtient le graphique.!! Remarque: La première colonne sera la variable qui sera représentée sur l'axe horizontale, la deuxième colonne sera la variable qui sera représentée sur l'axe verticale.
- pour ajouter le titre du graphique+les titre des axes, on utilise l'option Add Chart Element (ajouter un element sur le graphique)

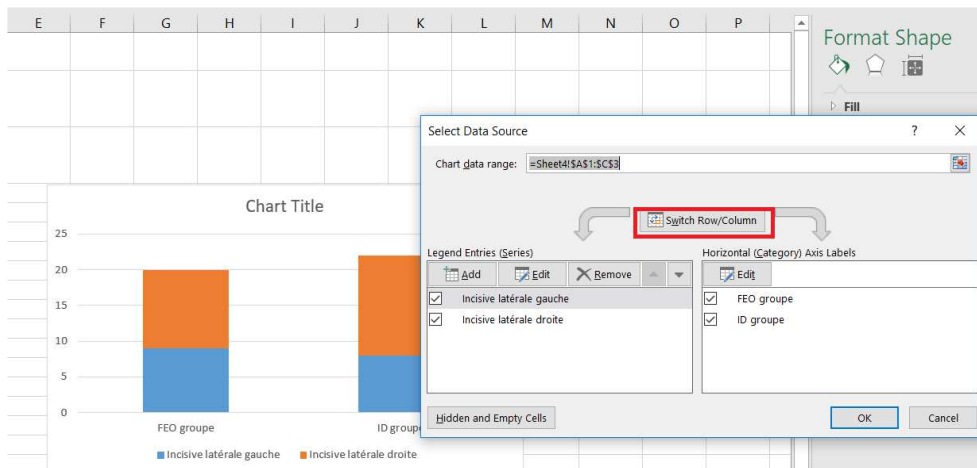


- Pour modifier ces valeurs pour l'axe horizontale on fait clic droit sur les valeurs de l'axe horizontale et on obtient Format Axis :



Le changement des axes (ou variables) sur un graphique

- Clic droit sur le graphique.
- On choisit l'option Select Data (fr. Sélectionnez les données)
- L'option Switch Row/column (fr. Changer Ligne/colonne)



D'autres types de graphiques

- Sélectionnez le tableau de données et puis choisissez Insert→ More charts (fr. un autre type de graphique)

